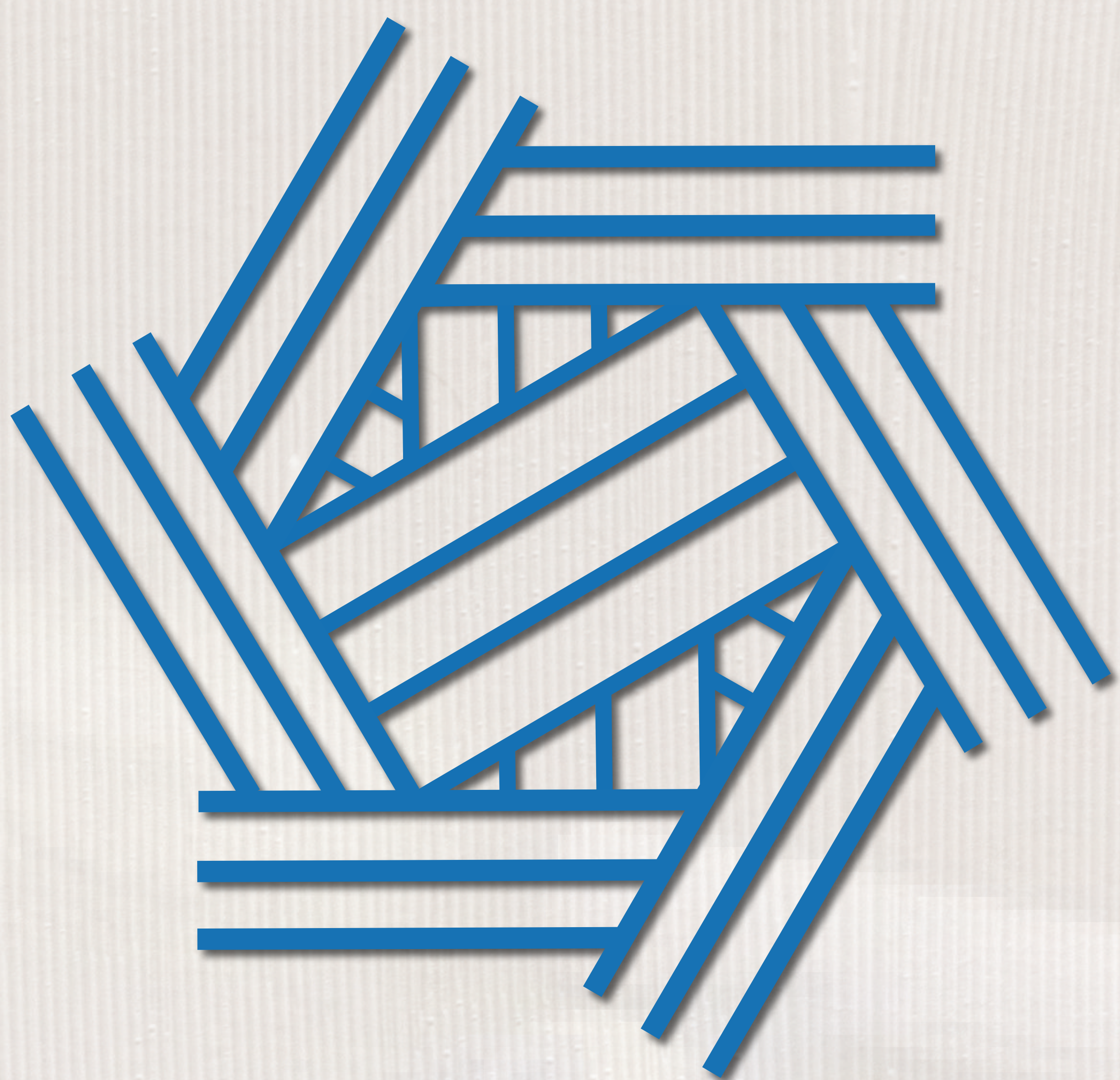


MANUAL DE USO



AIC
International

¡SEGURIDAD Y CALIDAD EN CADA COMPRA!

ULTRACLEAR PRIMER



PASO 1

Limpia la superficie utilizando un desengrasante o agua y jabón. Enjuaga con agua limpia y deja secar completamente aproximadamente unas 24 a 48 horas.



PASO 2

El piso debe estar nivelado y libre de grietas, fisuras o huecos. Si encuentras imperfecciones, utiliza pasta resanadora AIC para rellenar y nivelar la superficie.



PASO 3

Lija el piso con papel de lija o una pulidora de concreto para quitar revestimientos y nivelar la superficie. Luego, limpia bien el área, eliminando cualquier partícula suelta.



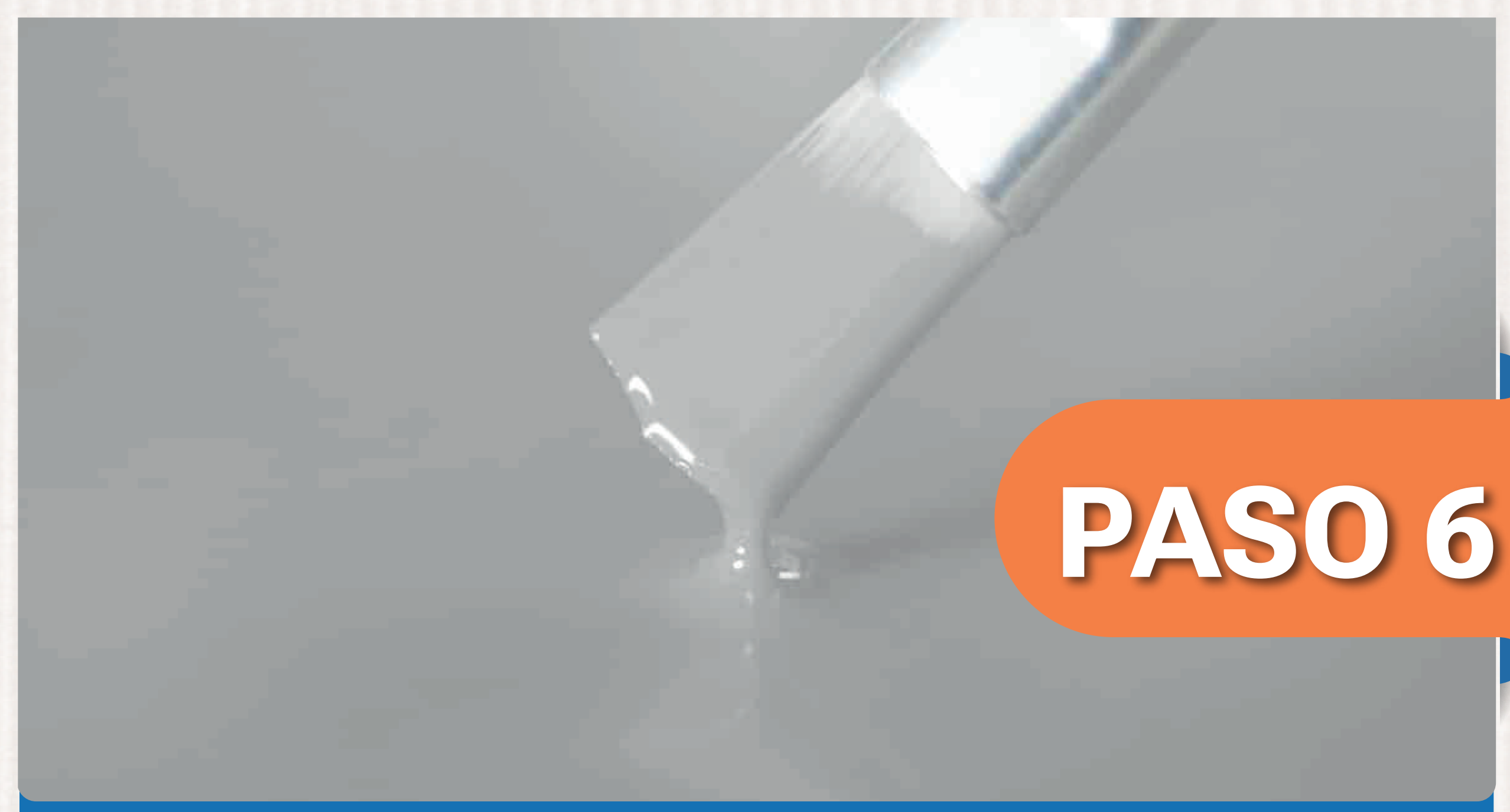
PASO 4

Mide la Parte A y la Parte B en una proporción de 2:1 por volumen. Si trabajas con peso, usa 100 g de la Parte A por cada 50 g de la Parte B.



PASO 5

Añade el pigmento AIC elegido a la Parte A antes de mezclar con la Parte B. Esto te ayudará a obtener un tono más homogéneo.



PASO 6

Mezcla la resina durante unos minutos hasta que esté totalmente incorporada.



PASO 7

Deja reposar la mezcla durante 2-3 minutos para permitir que las burbujas de aire suban a la superficie.



PASO 8

Distribuye la resina en forma de S sobre el piso en áreas manejables. Luego, extiende uniformemente con un esparcidor o un rodillo de felpa.



PASO 9

Tienes entre 18 y 30 minutos para trabajar con la resina. Utiliza un rodillo de picos AIC para eliminar las burbujas de aire.



PASO 10

Debes esperar 12 horas antes de aplicar la primera capa de la resina epóxica para pisos.

RECOMENDACIONES



Es ideal para trabajar en diferentes superficies como: concreto, madera, metal, entre otros.



Asegúrate de trabajar en un área limpia, ventilada y libre de polvo.



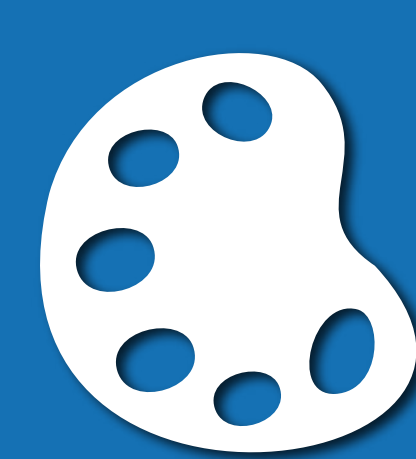
Trabaja en un ambiente con temperatura controlada entre 20 y 25 °C, preferiblemente sin humedad.



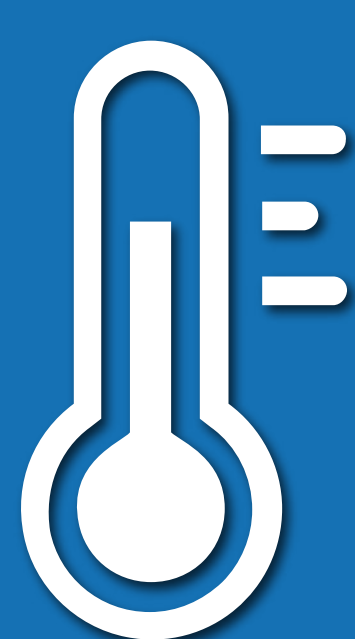
Si necesitas aplicar una segunda capa de pasta resanadora, espera una hora antes de hacerlo para cubrir completamente la imperfección



Asegúrate de trabajar en áreas pequeñas, usando cinta para delimitarlas, y cubre el resto del piso con plástico para protegerlo.



Ten en cuenta que, por naturaleza, el color de la resina es ámbar, pero puedes ajustar la tonalidad según el acabado deseado para tu piso.



La versatilidad y estabilidad química del producto permiten su aplicación en superficies húmedas, secas o expuestas a bajas temperaturas, asegurando siempre un curado completo.



El ULTRACLEAR PRIMER también se utiliza para proteger superficies metálicas, ayudando a prevenir la corrosión al evitar la entrada de humedad. Además, proporciona aislamiento térmico adicional.



No olvides utilizar tu equipo de protección personal, como guantes y mascarilla, para tu seguridad durante el trabajo.



Todas las herramientas y accesorios los encuentras en **AIC INTERNATIONAL**

¿Necesitas asesoría sobre el producto?
— no dudes en comunicarte con nosotros. —



+52 331-152-7322